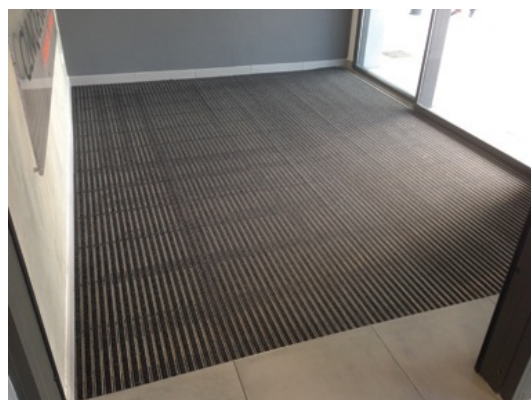
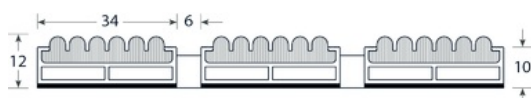


Fiche technique



DESCRIPTIF

Le tapis ROMAT GT a été conçu pour une utilisation en intérieur ou surfaces couvertes et pour du trafic piétonnier élevé (jusqu'à 2000 passages/jour). Constitué de profilés aluminium brut dans lesquels viennent s'insérer des bandes de moquettes anti-salissure spécialement étudiées (certaines avec classement feu). Les profilés sont reliés entre eux par un câble métallique souple galvanisé et verrouillé par des vis et boulons zingués. Écartement entre les profilés de 4 à 6 mm par rondelle en caoutchouc. Sous chaque barre aluminium est collée une bande caoutchouc d'isolation acoustique et antidérapante.

Épaisseur = 12 mm
Structure enroulable et ouverte.

USAGE

Tapis d'entrée pour passage élevé.
Zone 2 : Utilisation en INTÉRIEUR.

RÉFÉRENCE

Ref : 8450
TAPIS ROMAT GT 12MM-BOUCLET PTIT DENIER-ANTHRACITE

MATIÈRE

Profilés aluminium brut, norme 6060-T5, N755-2.
Insert Bouclettes Petits Deniers - Anthracite : Aiguilleté. 100% polypropylène. Gratte / Absorbe

Conformité REACH - Bfl-s1

> Entretien recommandé

La saleté passe entre les profilés et se dépose dans la fosse.
Le tapis s'enroule très facilement sans effort, et le nettoyage se fait en passant l'aspirateur.

Les informations contenues dans ce document sont communiquées à titre indicatif. Elles ne peuvent engager la responsabilité de ROMUS. L'utilisateur ou le prescripteur vérifiera la compatibilité des données techniques du produit avec la situation réelle. La société ROMUS se réserve le droit de modifier tout ou partie de ce document sans préavis.

Architecte :

Projet :

Email :

Tél :

Distributeur :

Tél :

Email :

Fiche technique

MODE DE POSE

SA MISE EN PLACE : En fosse dans un cadre ROMUS 6100 à sceller avec Equerres ROMUS 161104 et pattes de fixation 161103, ou posé à même le sol avec rampe ROMUS 6115 et Equerres ROMUS 16117 pour rattraper le niveau. Cadre sur mesure disponibles sur demande.

Les informations contenues dans ce document sont communiquées à titre indicatif. Elles ne peuvent engager la responsabilité de ROMUS. L'utilisateur ou le prescripteur vérifiera la compatibilité des données techniques du produit avec la situation réelle. La société ROMUS se réserve le droit de modifier tout ou partie de ce document sans préavis.

Architecte :

Projet :

Email :

Tél :

Distributeur :

Tél :

Email :