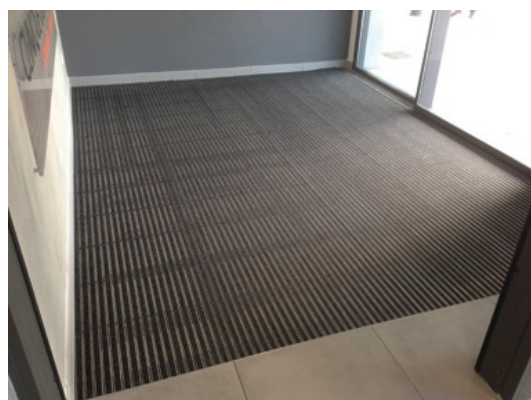


Fiche technique



DESCRIPTIF

Les tapis d'entrée combinables de ROMUS ont été développés dans le seul but de combattre le plus efficacement possible les poussières, l'humidité et autres résidus déposés dans les semelles de tout visiteur entrant dans un édifice et donc de prévenir contre l'encrassement et l'usure prématurée des revêtements de sol.

LES FONCTIONS DES TAPIS D'ENTREE :

- Absorber : complètement ou partiellement l'humidité déposée sous les semelles,
- Gratter : débarrasser les semelles de résidus grossiers ramenés de l'extérieur,
- Racler : enlève l'humidité et les résidus (cailloux, boue...) collés aux semelles.

>> CONCEPTION :

Le tapis ROMAT GT a été conçu pour une utilisation en intérieur ou surfaces couvertes et pour du trafic piétonnier ou intense. Constitué de profilés aluminium brut dans lesquels viennent s'insérer des bandes de moquettes anti-salissure en polypropylène spécialement étudiés. Les profilés sont reliés entre eux par un câble métallique souple galvanisé et verrouillé par des vis et boulons zingués. Écartement entre les profilés de 4 à 6 mm par rondelle en caoutchouc. Sous chaque barre aluminium est collée une bande caoutchouc d'isolation acoustique et antidérapante.

USAGE

Passage Frequent
 Gratte
 Epaisseur = 17 mm
 Zone 1 ou 2 : Utilisation en INTERIEUR ou EXTERIEUR
 Structure enroulable ouverte

RÉFÉRENCE

Ref : 8441
 Fabriqué sur mesure : téléchargez le bon de commande spécial ROMUS
http://www.romus.org/product.php?pro_id=993

> Entretien recommandé

>> ENTRETIEN :

La saleté passe entre les profilés et se dépose dans la fosse.
 Le tapis s'enroule très facilement sans effort, et le nettoyage se fait en passant l'aspirateur.

Les informations contenues dans ce document sont communiquées à titre indicatif. Elles ne peuvent engager la responsabilité de ROMUS. L'utilisateur ou le prescripteur vérifiera la compatibilité des données techniques du produit avec la situation réelle. La société ROMUS se réserve le droit de modifier tout ou partie de ce document sans préavis.

Architecte :

Projet :

Email :

Tél :

Distributeur :

Tél :

Email :

Fiche technique

MATIÈRE

Profilés aluminium 30% recyclé EN-755-9. Insert caoutchouc (EPDM) grand trafic.
Profilés aluminium brut, norme 6060-T5, N755-2,. Insert Moquette polypropylène grand trafic.
Conformité REACH

MODE DE POSE

SA MISE EN PLACE : En fosse dans un cadre ROMUS 6100 à sceller avec Equerres ROMUS 161104 et pattes de fixation 161103, ou posé à même le sol avec rampe ROMUS 6115 et Equerres ROMUS 16117 pour rattraper le niveau. Cadre sur mesure disponibles sur demande.

Les informations contenues dans ce document sont communiquées à titre indicatif. Elles ne peuvent engager la responsabilité de ROMUS. L'utilisateur ou le prescripteur vérifiera la compatibilité des données techniques du produit avec la situation réelle. La société ROMUS se réserve le droit de modifier tout ou partie de ce document sans préavis.

Architecte :

Projet :

Email :

Tél :

Distributeur :

Tél :

Email :