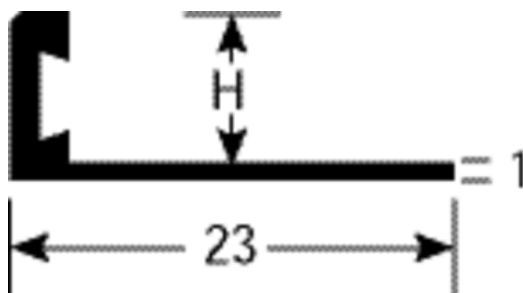
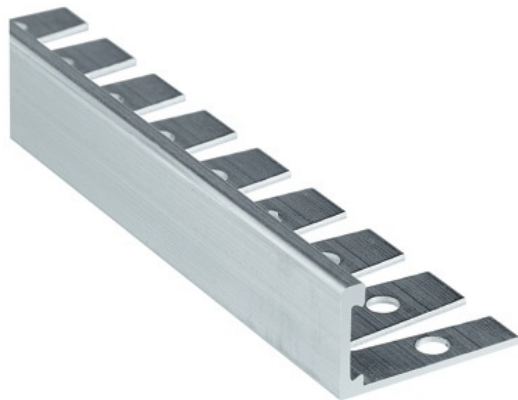


Fiche technique



DESCRIPTIF

Profilé aluminium
Permet des effets décoratifs pour revêtements souples ou résines.
Se déforme par simple pliage manuel. Fixation possible avec vis, clous ou par scellement. Rayon minimum 270 mm.
pour réaliser une jonction entre 2 revêtements de niveaux différents
Pour arrêter un revêtement
A visser - Perçage central
à sceller

USAGE

Se pose en arrêt d'un revêtement de sol
Utilisation en intérieur

RÉFÉRENCE

Ref : 3517

MATIÈRE

Alliage haut de gamme du genre 6060-T5 - N755-2 traité thermiquement pour lui conserver une plus grande dureté. Anodisé (sans trace de pince de maintien) dans les épaisseurs les plus importantes pratiquées (15 microns). Les couleurs sont celles définies par les normes européennes du "R.A.L.". Conformité REACH

MODE DE POSE

A sceller ou à visser : dans le cas de la fixation par vis, repérer les trous et percer dans la chape. Placer les chevilles ROMUS 94154. Placer le profilé et visser avec les vis 94137.

> Entretien recommandé

Pour l'entretien journalier, utiliser des produits nettoyants standards.
Dans l'hypothèse d'utiliser un produit à base de soude, d'ammoniaque ou d'acide, faire un essai préalable.

Les informations contenues dans ce document sont communiquées à titre indicatif. Elles ne peuvent engager la responsabilité de ROMUS. L'utilisateur ou le prescripteur vérifiera la compatibilité des données techniques du produit avec la situation réelle. La société ROMUS se réserve le droit de modifier tout ou partie de ce document sans préavis.

Architecte :

Projet :

Email :

Tél :

Distributeur :

Tél :

Email :