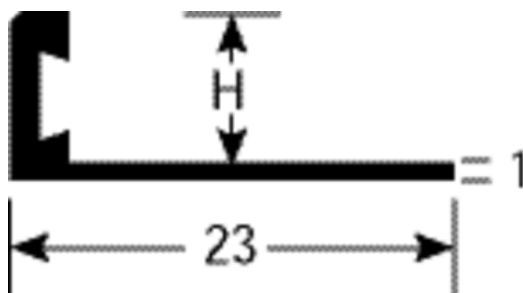
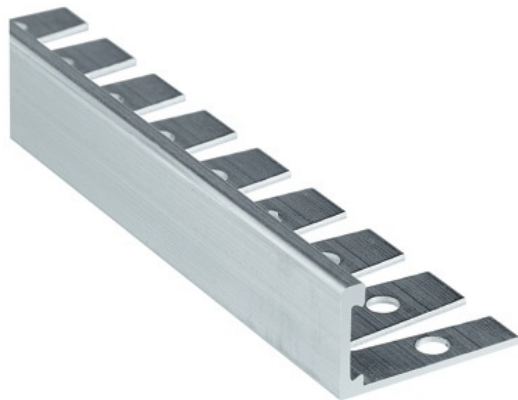


Fiche technique



DESRIPTIF

Profilé en aluminium - arrêt cintrable droit (Avec ou sans machine à cintrer - Se déforme par simple pliage manuel).
Pour une jonction entre 2 revêtements de niveaux différents.
Permet des effets décoratifs pour revêtements souples ou résines.
Fixation possible avec vis, clous ou par scellement. Rayon minimum 270 mm.

Type : A visser - Perçage central
Hauteur : 10 MM
Largeur : 23 MM
Longueur : 2,50 M

USAGE

Se pose en arrêt d'un revêtement de sol.
Utilisation en intérieur.

RÉFÉRENCE

Ref : 13526
ARRÊT CINTRABLE DROIT 10MM - ALU BRUT PERCE - 2,5 M

MATIÈRE

Alliage haut de gamme du genre 6060-T5 – N755-2 traité thermiquement pour lui conserver une plus grande dureté. Anodisé (sans trace de pince de maintien) dans les épaisseurs les plus importantes pratiquées (15 microns). Les couleurs sont celles définies par les normes européennes du "R.A.L.". Conformité REACH.

MODE DE POSE

A sceller ou à visser : dans le cas de la fixation par vis, repérez les trous et percez dans la chape.
Placez les chevilles ROMUS 94154.
Placez le profilé et vissez avec les vis 94137.

Les informations contenues dans ce document sont communiquées à titre indicatif. Elles ne peuvent engager la responsabilité de ROMUS. L'utilisateur ou le prescripteur vérifiera la compatibilité des données techniques du produit avec la situation réelle. La société ROMUS se réserve le droit de modifier tout ou partie de ce document sans préavis.

Architecte :

Projet :

Email :

Tél :

Distributeur :

Tél :

Email :