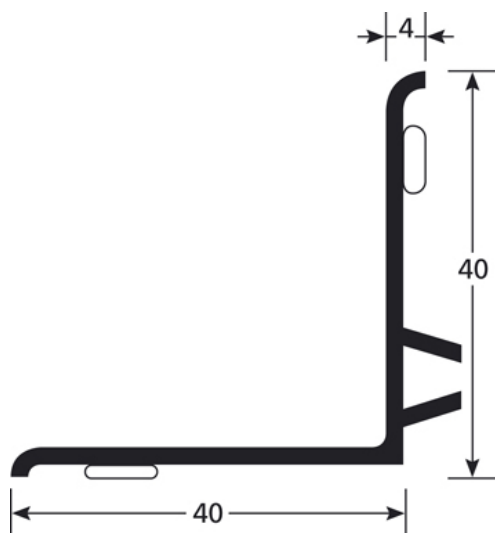
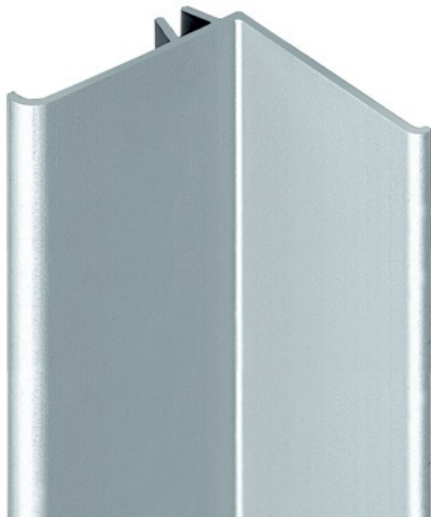


## Fiche technique



### DESCRIPTIF

Couvre joint aluminium côté adhésif avec clip  
Pour couvrir et obturer les joints de dilatation dans les bâtiments industriels, hopitaux, université, centres commerciaux...  
Auto-adhésif VERITAK + Fixation par clip de maintien  
prévoir environ 5 chevilles 94156 par mètre

### USAGE

Se pose en recouvrement d'un revêtement mural ou du mur peint.  
Utilisation en intérieur

### RÉFÉRENCE

Ref : 2877

### MATIÈRE

Alliage haut de gamme du genre 6060-T5 – N755-2 traité thermiquement pour lui conserver une plus grande dureté. Anodisé (sans trace de pince de maintien) dans les épaisseurs les plus importantes pratiquées (15 microns). Les couleurs sont celles définies par les normes européennes du "R.A.L.". Conformité REACH

### MODE DE POSE

Couper le profilé à la longueur souhaitée. Enfiler le nombre de clips souhaités (un tout les 50 cm). Nous vous conseillons aussi d'utiliser un adhésif MS Polymère. Positionner le profilé et enfoncer le tout en force.

### > Entretien recommandé

Utiliser des produits nettoyants standards (détergents neutre)

Les informations contenues dans ce document sont communiquées à titre indicatif. Elles ne peuvent engager la responsabilité de ROMUS. L'utilisateur ou le prescripteur vérifiera la compatibilité des données techniques du produit avec la situation réelle. La société ROMUS se réserve le droit de modifier tout ou partie de ce document sans préavis.

Architecte :

Projet :

Email :

Tél :

Distributeur :

Tél :

Email :