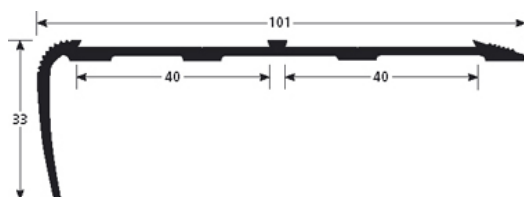
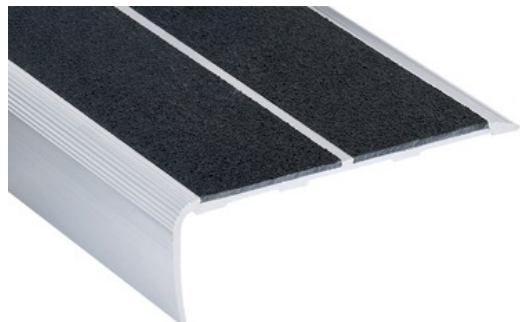


Fiche technique



DESCRIPTIF

Nez de marche en aluminium avec bandes antidérapantes polyuréthane
Permet de sécuriser les escaliers et de réduire les risques de glissade
Percé - fraisé : à visser
22 trous, avec le premier et le dernier à 83 mm
Les trous sont percés, fraisés puis ébavurés par-dessous
Inserts disponibles voir catalogue

USAGE

Se pose en recouvrement d'un revêtement de sol ou d'un parquet
Utilisation en intérieur

RÉFÉRENCE

Ref : 1305

MATIÈRE

Aluminium Brut. Alliage haut de gamme du genre 6060-T5 – N755-2 traité thermiquement pour lui conserver une plus grande dureté.
Antidérapant : choix de couleurs, voir le catalogue.
Bandes autocollantes en polyuréthane sur support non tissé en polyester imputrescible. Épaisseur : 2 mm. Norme EN14041 (LNE) BF1 S1
Conformité REACH
Résistance au feu des inserts polyuréthane : Bs2 d0

MODE DE POSE

Couper le profilé à la longueur souhaitée. Repérer les trous et percer dans la chape. Placer les chevilles ROMUS 94154. Placer le profilé et visser avec les vis 94136. Dégraisser le profil aluminium à l'alcool isopropylique avant de poser l'insert. Retirer le papier silicone et coller la bande antidérapante. Maroufler avec roulette 95137.

> Entretien recommandé

Pour l'entretien journalier, utiliser des produits nettoyants standards.
Dans l'hypothèse d'utiliser un produit à base de soude, d'ammoniaque ou d'acide, faire un essai préalable en évitant les inserts.

Les informations contenues dans ce document sont communiquées à titre indicatif. Elles ne peuvent engager la responsabilité de ROMUS. L'utilisateur ou le prescripteur vérifiera la compatibilité des données techniques du produit avec la situation réelle. La société ROMUS se réserve le droit de modifier tout ou partie de ce document sans préavis.

Architecte :

Projet :

Email :

Tél :

Distributeur :

Tél :

Email :